

VIII DUATLÓ ESCOLAR ALGEMESÍ

24 FEBRERO 2024 A LAS 9:00 H
POLIDEPORTIVO MUNICIPAL ALGEMESÍ

Puntuable para la fase provincial de Valencia de los XLII Juegos Deportivos escolares de la Comunidad Valenciana

VIII DUATLÓ ESCOLAR ALGEMESÍ

Dissabte 24 de febrer de 2024 9.00 hores

Poliesportiu Municipal Joan Girbés

Categories: juvenil, cadet, infantil, aleví, benjamí i prebenjamí



ORGANIZA:

--	--	--

COLABORAN: TIATLÓ ALGEMESÍ, AJUNTAMENT D'ALGEMESI, PISCINA COBERTA ALGEMESÍ

REGLAMENTO PARTICULAR

1. El VIII DUATLÓ ESCOLAR DE ALGEMESI, es una prueba con la finalidad de promocionar este deporte y los encuentros escolares.
2. Organiza el club TRIATLÓ ALGEMESÍ en colaboración con el Excmo. Ayuntamiento de Algemesí y la Federación de Triatlón de la Comunitat Valenciana.
3. Los participantes deben de traer una bicicleta (carretera o montaña sin cuernos ni acoples) y un casco. Limitado a 400 triatletas.
4. Existirá un control de material por categorías, pudiendo cada categoría entrar su material en la zona de transición por cada 3 categorías: primer turno juvenil, cadete e infantil, hasta 15 minutos antes de inicio de la prueba juvenil; y segundo turno alevín, benjamín y multideporte, hasta 15 minutos antes del inicio de la prueba alevín.
5. Para las todas las categorías se aplica el dorsal único de Federación.
6. Para entrar en el área de transición se realizará un control de la bicicleta, se comprueba que se lleva puesto el dorsal por delante, el número del cuadro en la bici, el casco ajustado y se debe presentar el DNI o licencia federativa.
7. La responsabilidad del control técnico de la prueba es de los jueces de triatlón y para todos los puntos no recogidos en el presente reglamento particular, será lo dispuesto en el Reglamento de la Federación Española de Triatlón.
8. Asimismo, la normativa de participación y licencias, por lo dispuesto por La Conselleria de Cultura y Deportes y por la normativa de los Juegos Deportivos.

RECLAMACIONES Y APELACIONES

Esta prueba se regirá por el Reglamento de la Federación Española de Triatlón. La responsabilidad del control de la competición será del delegado técnico y juez árbitro, que serán auxiliados por Oficiales de la Federación de la Comunidad Valenciana.

Para más información consultar el reglamento de competiciones.

INFORMACIÓN Y CONTACTO

Email: etvaalgemesi@gmail.com

Teléfonos: 650516266 Maite / 637585814 Amparo

INSCRIPCIONES

CON LICENCIA DE JUEGOS DEPORTIVOS: inscribirse en la Federación de triatlón de la Comunidad Valenciana, a través de inscripciones on line en la web: www.triatlocv.org, **antes del miércoles previo a la fecha de la prueba.**

CATEGORÍASYDISTANCIAS

CATEGORÍAS	AÑOS DE NACIMIENTO	CARRERA1	CICLISMO	CARRERA2
Juveniles cadetes	2007, 2008, 2009 y 2010	1660 m 1 vuelta	6110 m 3 vueltas	1000 m 1 vuelta
Infantiles	2011 y 2012	1100 m 1 vuelta	4140 m 2 vueltas	600 m 1 vuelta
Alevines	2013 y 2014	800 m 1 vuelta	2170 m 1 vuelta	460 m 1 vuelta
Benjamines	2015 y 2016	430 m 1 vuelta	1430 m 1 vuelta	200 m 1 vuelta
Prebenjamín	2017	200 m 1 vuelta	750 m 1 vuelta	125 m 1 vuelta

HORARIOS

- **Apertura de boxes:** 8:00h juveniles y cadetes.
- Salida de juveniles a las 09:00h.
- Salida de cadetes a continuación.
- Salida de infantiles a continuación.
- **Apertura de boxes:** alevines, benjamines y multideporte.
- Salida de Alevines a continuación.
- Salida benjamines a continuación.
- Salida multideporte a continuación.
- **Entrega de trofeos:** juveniles, cadetes, infantiles y alevines.

PREMIOS

Trofeos para los 3 primeros clasificados masculinos y 3 primeras clasificadas femeninas de las categorías juvenil, cadete, infantil y alevín.

Detalle para todos los participantes de las categorías benjamín y multideporte. Se entregarán al finalizar cada prueba.

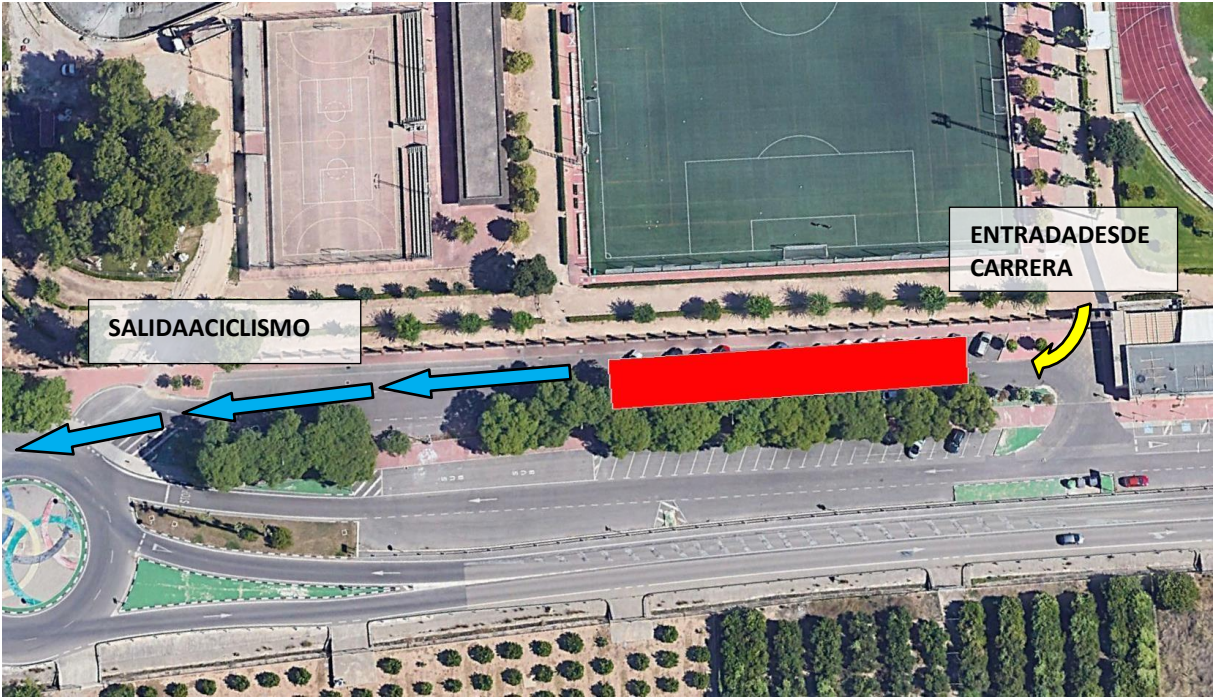
CIRCUITOS

- **Carrera a pie** se desarrolla por: Pista de cross interior del Polideportivo Municipal de Algemesí.
- **Carrera de ciclismo** se desarrolla por un circuito asfaltado por las calles: Salida desde el Polideportivo Municipal de Algemesí (Ctra. Albalat s/n), Passeig Corts Valencianes y Passeig de Bernat Guinovart.
- **Boxes:** Aparcamiento Polideportivo Municipal de Algemesí.

Plano general



Plano transición T1



Plano transición T2



JUVENIL / CADETE-CARRERA 2 (1vuelta, 1660 m)



INFANTIL – CARRERA 1 (1 vuelta, 1100m)



INFANTIL – CICLISMO (Enlace de 200m y 2 vueltas de 1970m, 4140m)



INFANTIL – CARRERA 2 (1vuelta, 600m)



ALEVÍN – CARRERA 1 (1 vuelta, 800m)



ALEVÍN – CICLISMO (Enlace de 200m y 1 vuelta de 1970m, 2170m)



ALEVÍN – CARRERA 2 (1vuelta, 460m)



BENJAMÍN – CARRERA 1 (1vuelta, 200m)



BENJAMÍN – CICLISMO (Enlace de 200m y 1vuelta de 1230m, 1430m)



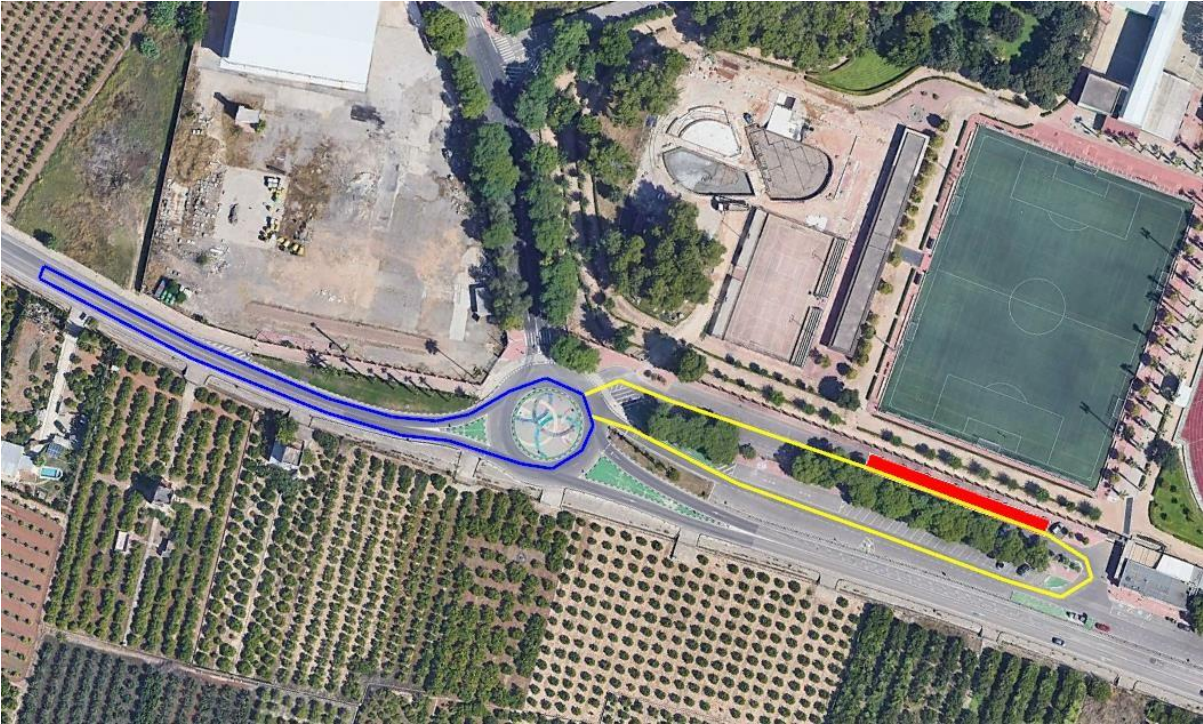
BENJAMÍN – CARRERA 2 (1vuelta, 200m)



PREBENJAMÍN – CARRERA 1 (200m)



PREBENJAMÍN – CICLISMO (Enlace de 200m y 1 vuelta de 550m, 750m)



PREBENJAMÍN – CARRERA 2 (200m)

