

# III Duatlón Escolar de Picassent

POLÍGON INDUSTRIAL CODONYERS DE PICASSENT

21/01/2024 09:00 HORES

Organiza:

TriPicassent Club de Triatlón

Ayuntamiento de Picassent

Federación de Triatlón Comunidad Valenciana

Puntuable para la fase provincial de los XLII Juegos  
Deportivos escolares de la Comunidad Valenciana



## Índice

1. Reglamento de la prueba
2. Categorías, horarios y distancias
3. Inscripciones y cesión de datos y derechos audiovisuales
4. Premios
5. Circuitos
6. Información

## 1. Reglamento de la prueba

- a) El Duatlón Escolar de Picassent es una prueba que combina la carrera a pie con la bicicleta, con la finalidad de promocionar este deporte entre las categorías escolares.
- b) Organiza TriPicassent Club de Triatlón en colaboración con el Excmo. Ayuntamiento de Picassent y la Federación de Triatlón de la Comunitat Valenciana.
- c) Los participantes deben de traer una bici (carretera o montaña sin cuernos ni acoples) y un casco. Limitado a **500 duatletas**.
- d) Prueba **APTA** para paratriatletas.
- e) Existirá un **primer control de material (a partir de las 8:00)** para las categorías **Juvenil, Cadete e Infantil**, pudiendo meter su material en la zona de transición **hasta 15 minutos** antes del inicio de la 1ª carrera (**Juvenil**).

Existirá un **segundo control de material** para las categorías **Alevín, Benjamín y Multideporte**, pudiendo meter su material en la zona de transición **hasta 15 minutos** del comienzo de la prueba de **Alevín**. Estas categorías no podrán acceder a la zona de transición hasta ese momento.

- f) Se aplicará dorsal único para todas las categorías.
- g) Para entrar en el área de transición se realizará un control de la bici, se comprobará que se lleve puesto el dorsal por delante, el número en el cuadro en la bici, el casco ajustado y se deberá presentar el DNI o licencia federativa, siendo obligatorio que el documento identificativo presentado aporte fotografía del participante.
- h) La responsabilidad del control técnico de la prueba es de los jueces de triatlón y para todos los puntos no recogidos en el presente reglamento particular, será lo dispuesto en el Reglamento de la Federación Española de Triatlón.
- i) Asimismo, la normativa de participación y licencias, por lo dispuesto por la Conselleria de Cultura y Deporte.

## 2. Categorías, horarios y distancias:

Categoría (año nacimiento)	Hora salida	1ª Carrera	Ciclismo	2ª Carrera
Juvenil (2007/08)	9:00	1,5km 1 vuelta	8km 2 vuelta	1km 1 vuelta
Cadete (2009/10)	Al finalizar anterior	1,5km 1 vuelta	8km 2vuelta	1km 1 vuelta
Infantil (2011/12)	Al finalizar anterior	1km 1 vuelta	4km 1 vuelta	0,75km 1 vuelta
Alevín (2013/14)	Al finalizar anterior	0,75km 1 vuelta	4km 1 vuelta	500m 1 vuelta
Benjamín (2015/16)	Al finalizar anterior	500m 1 vuelta	2km 1 vuelta	250m 1 vuelta
Multideporte (2017)	Al finalizar anterior	250m 1 vuelta	1km 1 vuelta	150m 1 vuelta

### **3. Inscripciones y cesión de datos y derechos audiovisuales**

Las inscripciones se harán a través de la página web [www.triatlocv.org](http://www.triatlocv.org), dividiéndose en 2 tramos:

- Triatletas federados en la Comunidad Valenciana de la provincia de Valencia
- Triatletas federados en la Comunidad Valenciana de las provincias de Alicante y Castellón

La inscripción a la prueba será gratuita para deportistas federados en la Federación de Triatlón de la Comunidad Valenciana.

El plazo límite de inscripción será hasta el día 17 de enero. No podrán inscribirse el mismo día de la prueba

Todo participante y en su caso los Padres/Madres/Tutores, por el hecho de participar en el “III Duatlón Escolar de Picassent” autorizan al club organizador a la difusión y tratamiento de las imágenes de la prueba, que estarán protegidas según la LOPD.

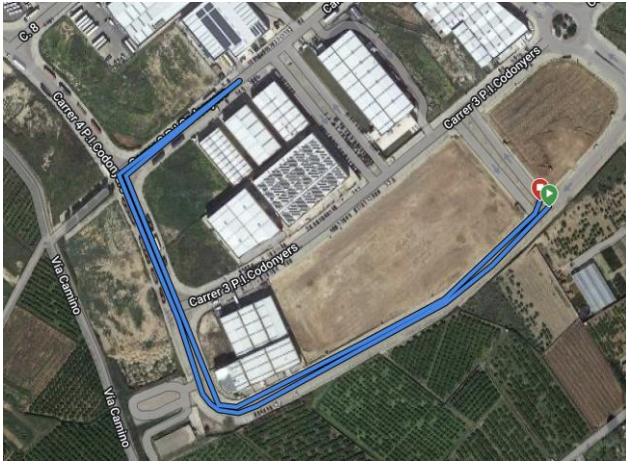
### **4. Premios**

- Trofeos para los 3 primeros masculinos y 3 primeras femeninas de las categorías Juvenil, Cadete, Infantil y Alevín.
- Medallas para todos los participantes de las categorías Benjamín y Multideporte.
- La entrega de trofeos se llevará a cabo al finalizar la jornada completa.

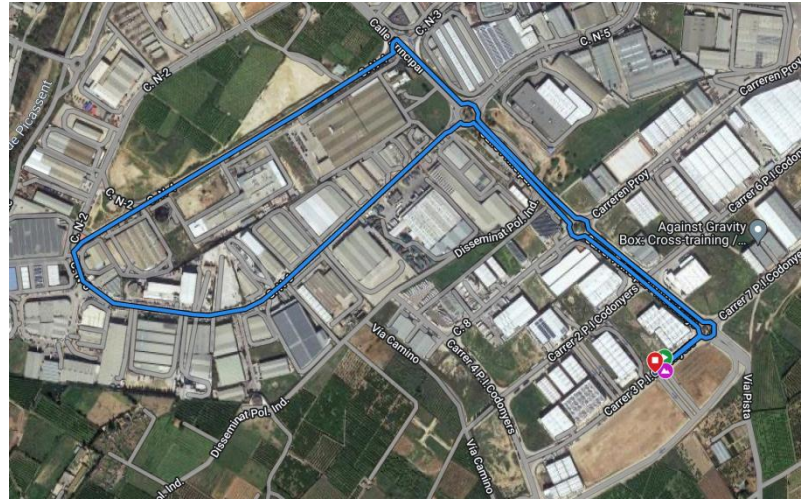
## 5. Circuitos

### Juvenil y Cadete:

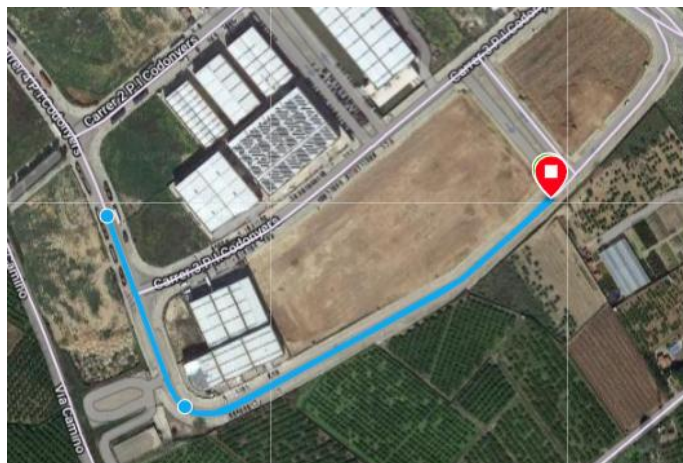
1ª Carrera (1500m):



Ciclismo (8km a 2 vueltas):

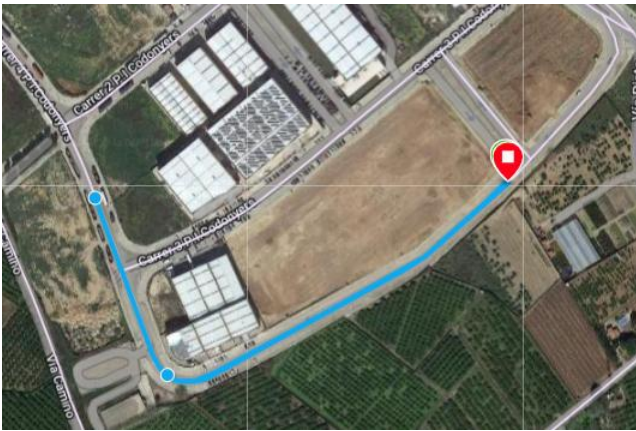


2ª Carrera(1000m):

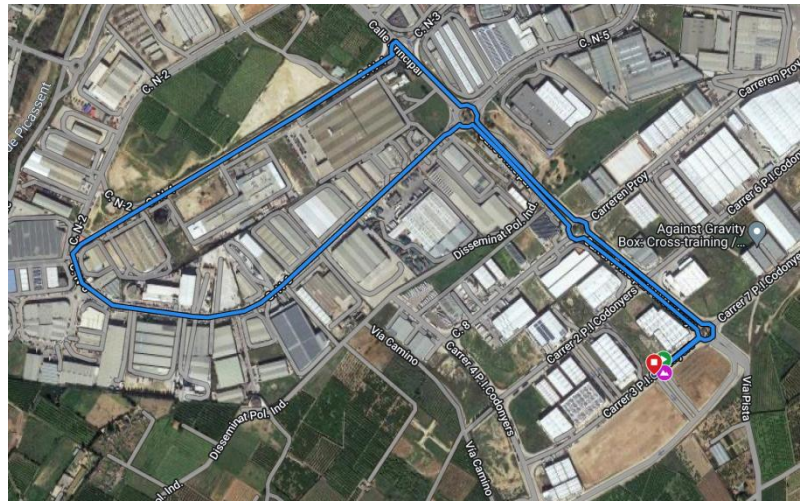


**Infantil:**

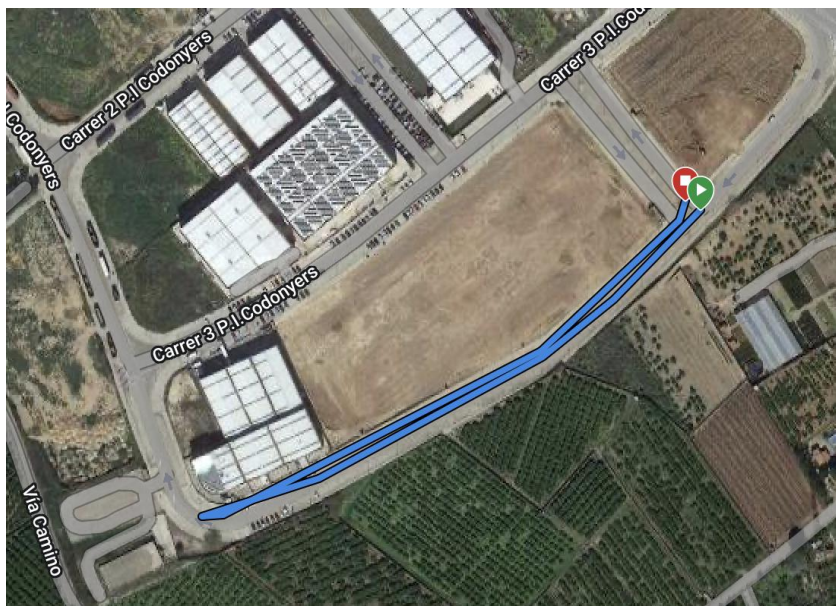
1ª Carrera (1000m):



Ciclismo (4km)

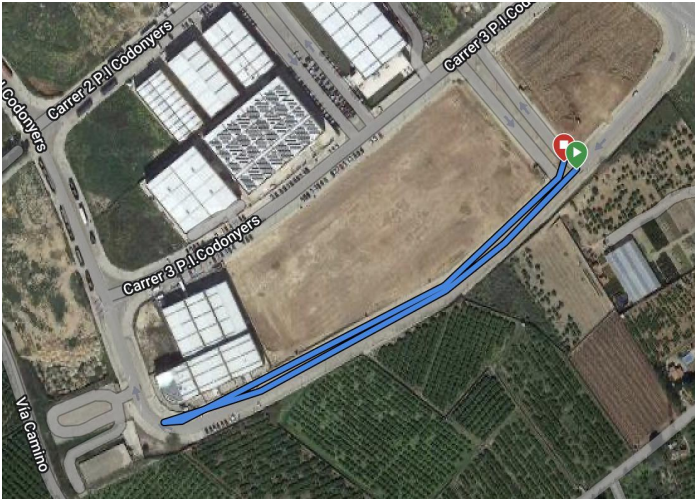


2ª Carrera (750m):

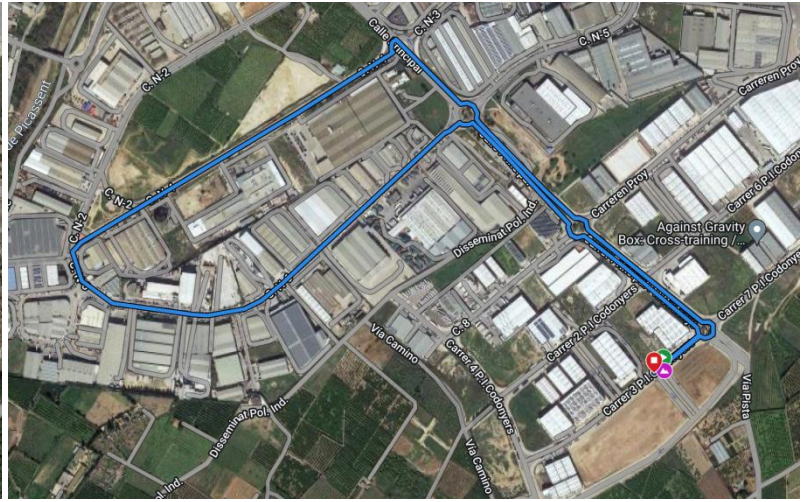


## Alevín:

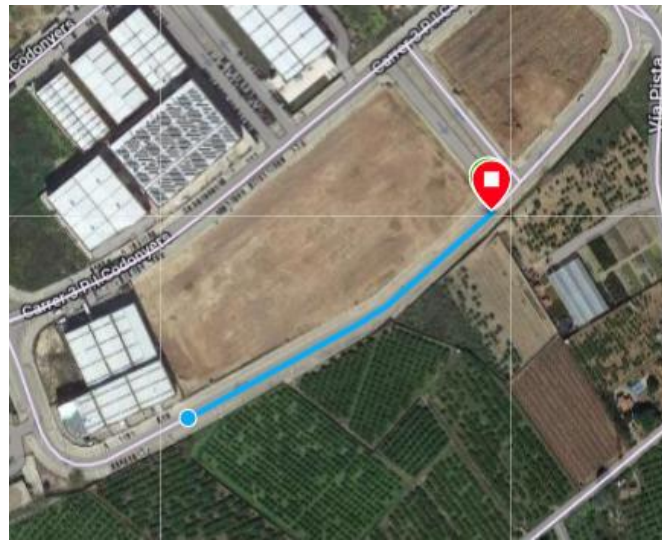
1ª Carrera (750m):



Ciclismo (4km):

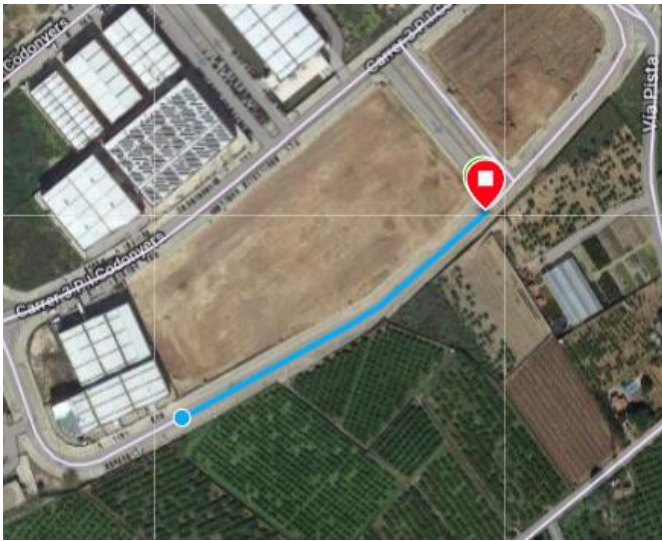


2ª Carrera (500m):

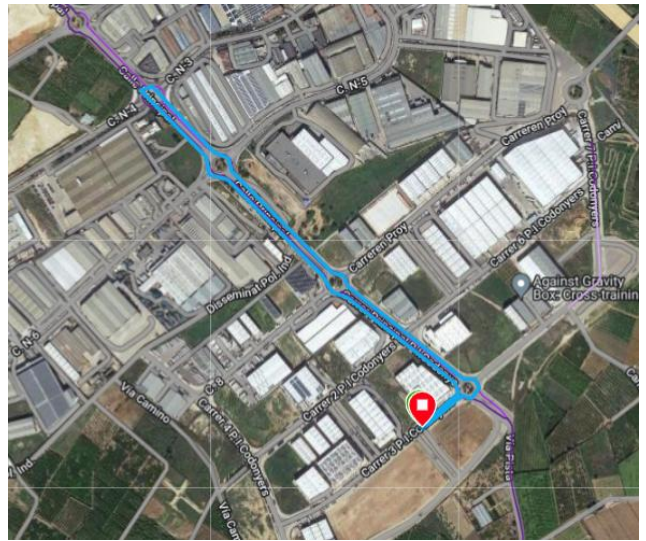


**Benjamín:**

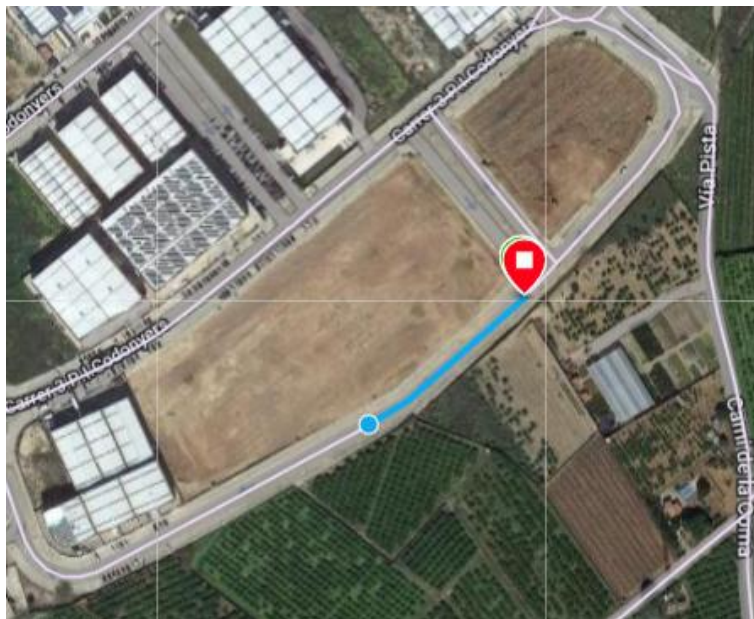
1ª Carrera (500m):



Ciclismo (2km):



2ª Carrera (250m):

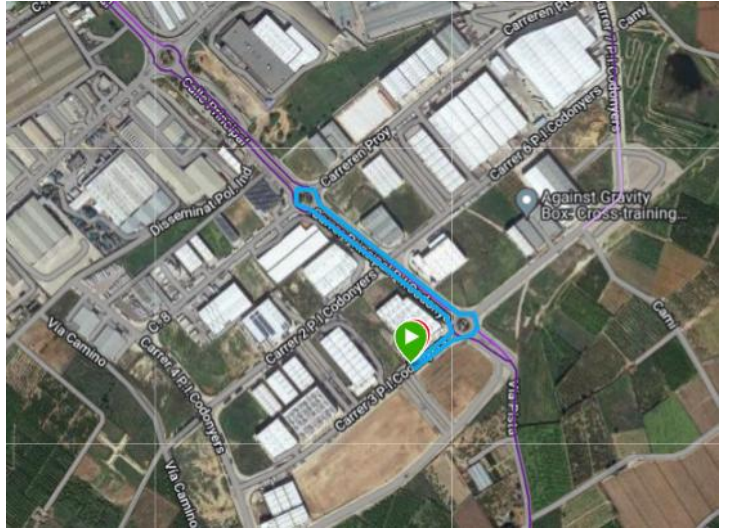


**Multideporte:**

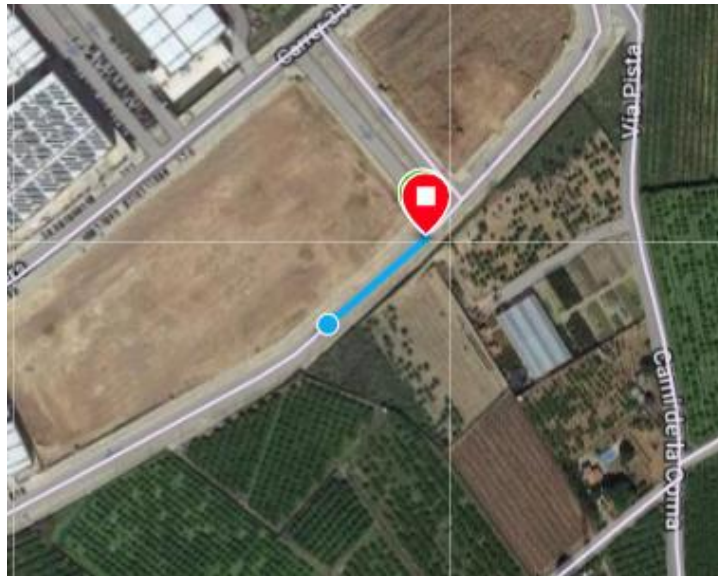
1ª Carrera (250m):



Ciclismo (1km):

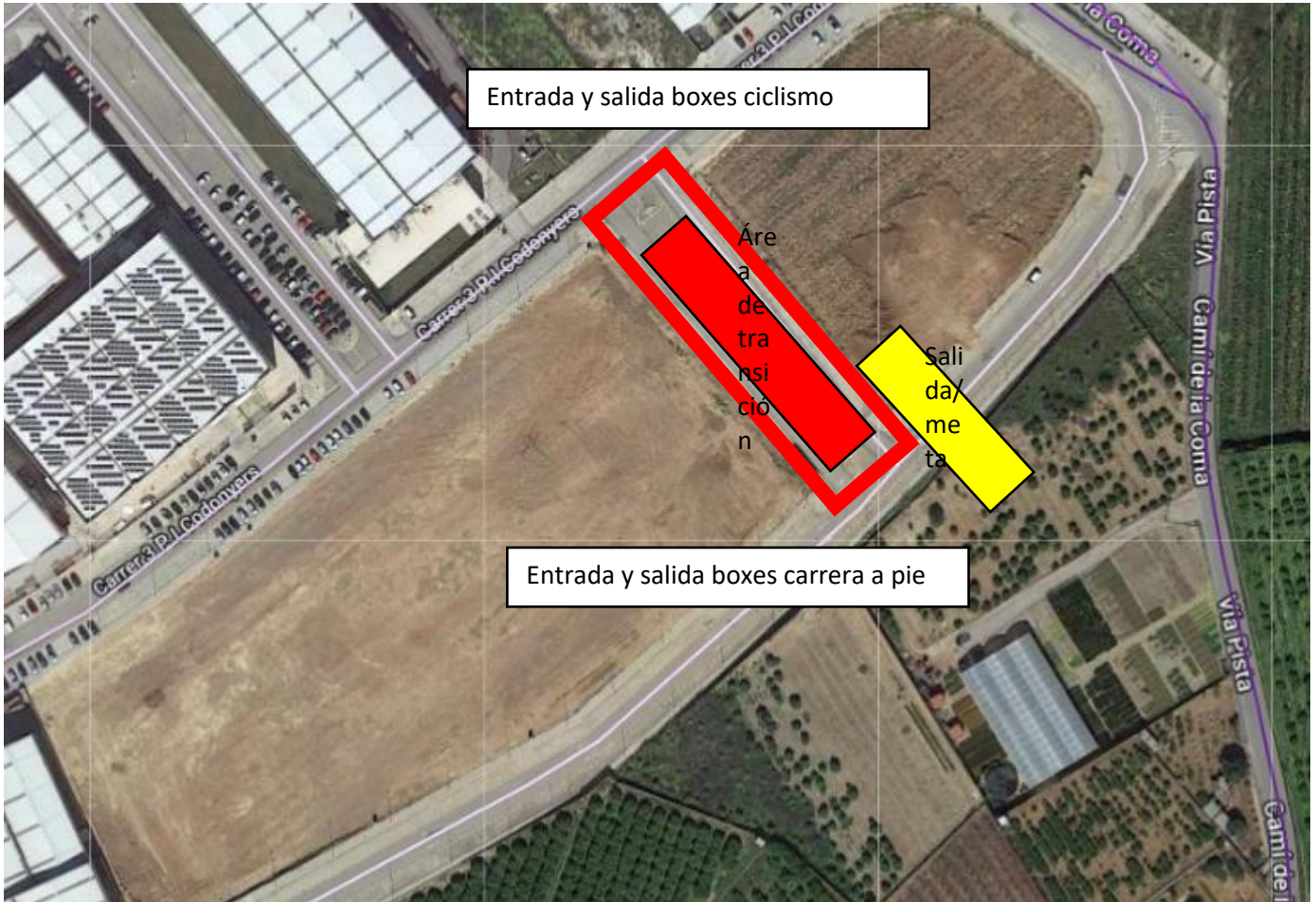


2ª Carrera (150m):





Área de transición, salida y meta:



## **6. Reclamaciones y apelaciones**

Consultar procedimiento de reclamaciones y apelaciones en el "Reglamento de Competiciones de Triatlón vigente"

Para más información consultar el reglamento de competiciones.

<https://triatlon.org>

Las reclamaciones sobre las pruebas de menores solo la podrán hacer el DELEGADO O TÉCNICO DEL CLUB.

## **7. Información**

[www.triatlocv.org](http://www.triatlocv.org)

tripicassentet@gmail.com

620477859 – Gonzalo Escrivá